

Acoplamientos y otros



REPUESTO ESTRELLA

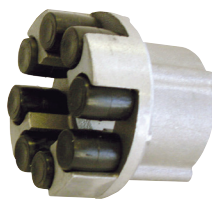
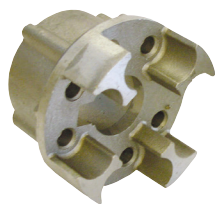
ACOPLAMIENTO ELÁSTICO ESTRELLA Ø 18-20-22-24-25-28-32

Acoplamiento completo

Código CONSULTAR

Repuesto estrella

Código LAA40050



1/2 ACOPLAMIENTO ELÁSTICO PARA BOMBA de Ø 18 Aluminio

Código LE020419

de Ø 24 Aluminio

Código LE020411

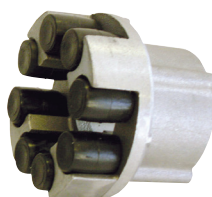
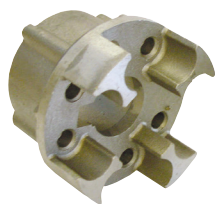
de Ø 25 Aluminio

Código LE020403



← Cuerpos elásticos

Código LE020900



1/2 ACOPLAMIENTO ELÁSTICO PARA MOTOR de Ø 24 Aluminio

Código LE020409

Código LE020409

de Ø 28 Aluminio

Código LE020402



← Cuerpos elásticos

Código LE020900



ACOPLAMIENTO ELÁSTICO COMPLETO

Motor Ø 38 - Bomba Ø 25 Aluminio

Código LE241525

Motor Ø 38 - Bomba Ø 24 Aluminio

Código LE241524



← Cuerpos elásticos

Código LE020900



BRIDA ACOPLAMIENTO

de 2 CV (Motor 90)

Código LE243102

de 3-5,50 - 7.5 CV (Motor 100-112)

Código LE243107

Acoplamiento y otros

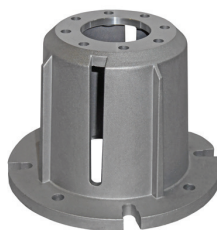
BRIDA ACOPLAMIENTO

de Ø 60 (motor 132)

Código LE243160

de Ø 61 (motor 132)

Código LE243161



PIÑÓN ACOPLAMIENTO MULTIPLICADOR

A 12,5 H.P.
(M-1'50, Z-14)-(Ø 22-24-25)

Código LRR 22MP10-GR2

Código LRR 24MP10-GR2

Código LRR 25MP10-GR2

B 20 H.P.
(M-1'75, Z-18)-(Ø 24-25)

Código LRR 24MP21-GR3

Código LRR 25MP21-GR3



MULTIPLICADORES

A 12,5 H.P. - GR2

Código LB ZBR60001-5

B 20 H.P. - GR3

Código LB ZBR71001-5

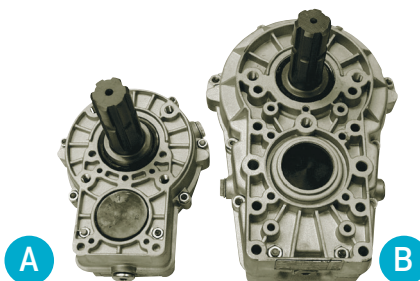
Repuesto piñón interior multiplicador

GR2

Código LB ZBRP1352B

GR3

Código LB ZBRP1383B



MULTIPLICADOR

60 H.P

Código LB6005002040



REDUCTORES PARA MOTORES

Gasolina y diesel

18 CV (Ø 1" - Ø 25)

Código LE244505

11-18 CV (Ø 1" - Ø 24)

Código LP50000000

18-24 CV (Ø 1" - Ø 24)

Código LP50006206

